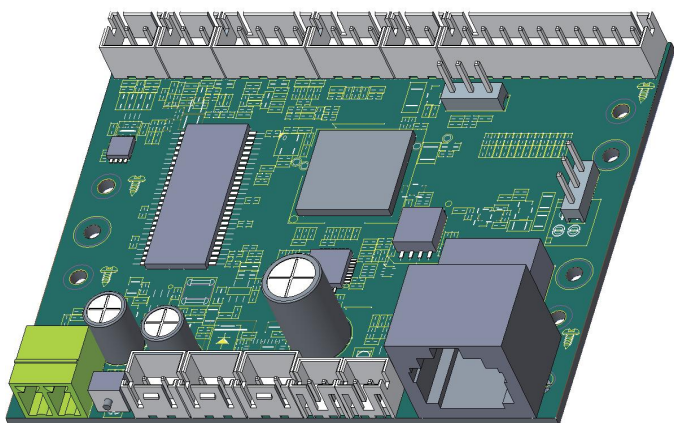


BM13 广播对讲主控板



产品概述

BM13 是贝克通信面向广播对讲、管廊电话、工业求助终端和 IP 语音控制场景推出的经济型百兆网卡主控板。该板卡集成 3W 功放、SIP 账号、组播、IO 控制、可编程供电和 WEB 配置能力，适合内置到防护外壳、电话机、对讲终端或控制盒中使用。

核心定位

- 板载 3W 功放，提高免提、对讲和广播播放音量。
- 支持 PoE 或 DC 供电，可扩展报警灯、功放、门禁等外设。
- 内置 SIP 与组播功能，可用于 IP 广播、快速拨号、自动应答和对讲。
- 提供 IO 输入/输出、LCD、按键矩阵、背光等接口，便于 OEM/ODM 集成。

型号

型号	PoE	百兆网卡	尺寸	推荐用途
BM13	支持	1 个	70×65×21mm	管廊电话、广播对讲终端、IP 语音控制盒
BM13-L	不支持	1 个	70×65×21mm	DC 供电场景、嵌入式对讲和低功耗控制模块

BM13 参数

项目	规格参数
话机基本功能	本地电话簿最高 1000 条；黑名单；已接/已拨/未接/前转记录合计约 400 条；耳麦呼叫中心模式；10 条铃声；8 级音量与静音；单按键音量调节；四级话机锁；管理员/用户分级模式。
SIP 基本功能	支持 2 路 SIP 账号、热线、呼叫保持、呼叫等待、自动应答、呼叫前转、呼叫转移、重拨、静音、免打扰、五方会议、快速拨号、语音信箱、对讲 intercom、代答、呼叫驻留、匿名呼叫、LDAP/XML 通讯录、Action URL。
组播与互拨	内置组播软件，可自行组建广播网，最多 31 组组播；支持组播接听优先级和插播；支持能 Ping 通的 IP 地址互拨。
SIP 语音特性	窄带编码：G.711(A/U)、G.729A/B/AB、G.726、iLBC；宽带编码：G.722、L16；支持 VAD、CNG、AEC、PLC、AJB、AGC 等音频处理；全双工免提与自动回音消除。
安全与配置	支持 TLS、HTTPS、SRTP(RFC3711)、MD5/MD5-SESS 信息验证和 AES 加密；支持基于服务器的即插即用配置，WEB/LCD 手动配置。
批量部署	HTTPS/HTTP/FTP/TFTP/RPS/SIP PnP/DHCP Option 66 或自定义 Option 128-254、TR069；支持 WEB 导入导出配置模板、配置文件批量生成、周期检测和更新。
网络特性	支持 IPv4/IPv6、OpenVPN、STUN、Rport SIP 连接模式、代理/对等直接模式、DNS SRV(RFC3263)、DTMF: In-band/RFC2833/SIP INFO；内置 HTTP/HTTPS WEB；支持 WEB 抓包、自动协商、DHCP option12/60、Syslog。
物理特性	尺寸 70×65×21mm；4 个螺丝定位孔，3 个铜螺母扩展孔；802.3af PoE(13W)；DC 6-24V 输入；1 个板载可编程供电输出；1 个 RJ45、1 个 DC、1 个复位开关、2 个 IO 输出、1 个 IO 输入、LCD/背光、按键背光与状态 LED。
接口与按键	支持 12 个数字按键、免提、重拨、音量加/减、单按键音量循环、6 个可编程按键（其中 3 个可单独两线引出）、2 个备用按键；大部分接口插座支持 XH-90 度、XH-180 度、2EDGK-R-90 度、180 度互换。
环境与包装	使用环境温度 -20 ~ 60℃；操作环境湿度 10 ~ 90%；数量/箱 120PCS；外包装尺寸 46.8×38.4×23.7cm。
安全与环保	LVD 安规：EN62368；CE 辐射：EN301489；符合 RoHS 等环保要求。

以上功能/特性/规格仅提供客户参考，在未来可能有所变动，无事先告知义务，所有功能/特性/规格均须以实际出货商品为准，如客户对以上功能/特性/规格有所疑问，请联系各地分销商代理商或厂家咨询。